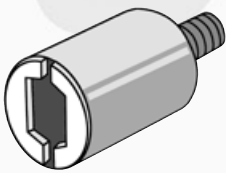


Bei vielen Anwendungen werden Einsatztemperaturen von über 60°C gefordert. Hierfür stellen wir Ihnen die Serie Compact HB (max. 250°C), FGA und CA (ca. 400°C) zur Verfügung.

Serie C 0 HB mit Kragen



Serie C 00 HB ohne Kragen



**Einsatz:** in Lackieranlagen  
in Trockenöfen  
in Werkzeugen  
in Anlagen- und Maschinenbau

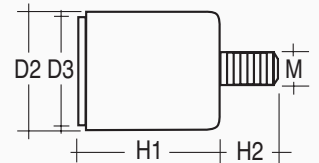
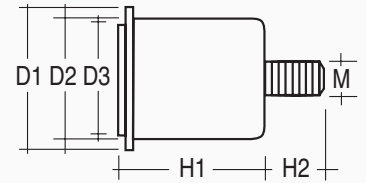
**Beschreibung:** Magnetsystem mit Metallhülse und angesetztem Stahlgewindestift. Eine temperaturbeständige Vergußmasse verbindet die Einheit. Die Polschuhe sind galvanisiert.  
Type 0 = mit Kragen (dient als Anschlag)  
Type 00 = ohne Kragen

**Befestigung:** Einschrauben oder mittels Gehäuse Seite 73

**Temperatur:** max. 250° C

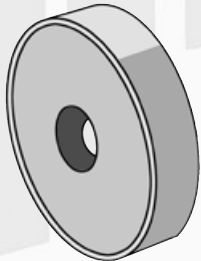
**Gegenstück:** Serie W, Seite 82

**Bestellhinweis:** Verpackungseinheit 20 Stück



Artikel	D3	D2	M	D1	H1	H2	ca. Haftkraft kg
C 12.0 HB	12	12,8	4	16	15,5	10	4
C 16.0 HB	16	16,8	6	20	20	11,8	8
C 12.00 HB	12	12,8	4	-	15,5	10	4
C 16.00 HB	16	16,8	6	-	20	11,8	8
C 22.00 HB	22	22,8	8	-	28,4	12	20

Serie FGL - HB



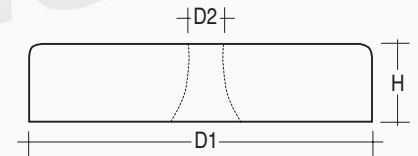
**Beschreibung:** Flachhaftgreifer mit mittigem Loch für Schraube, Stahltopf rot lackiert mit eingelegtem Alnico-Magneten für hohe Temperaturbereiche

**Befestigung:** nur Schrauben

**Temperatur:** max. ca. 400°C

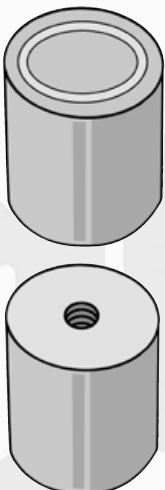
**Toleranzen:** grob

**Bestellhinweis:** Verpackungseinheit 20 Stück



Artikel	D1	D2	H	ca. Haftkraft- N	kg
FGL 19-HB	19	3,5	8	30	3,0
FGL 29-HB	29	5	9	55	5,5
FGL 38-HB	38	5	10,5	95	9,5

Serie CA - IG HB



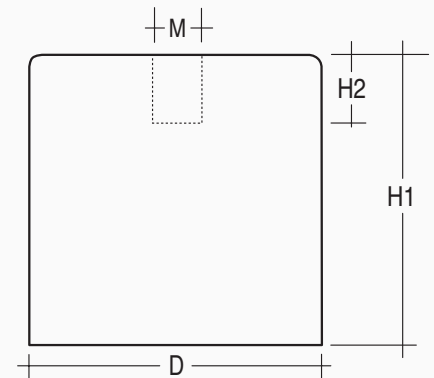
**Beschreibung:** Stabgreifer mit rückseitigem Innengewinde, Stahltopf rot lackiert mit eingelegtem Alnico-Magneten für hohe Temperaturbereiche

**Befestigung:** nur Schrauben

**Temperatur:** max. ca. 400°C

**Toleranzen:** grob

**Bestellhinweis:** Verpackungseinheit 20 Stück



Artikel	D	H1	Gewinde	H2	ca. Haftkraft N	kg
CA 17 IG-HB	17	16	M 6	4	18	1,8
CA 21 IG-HB	21	19	M 6	5	28	2,8
CA 27 IG-HB	27	25	M 6	6	65	6,5
CA 35 IG-HB	35	30	M 6	9	115	11,5
CA 65 IG-HB	65	43	M 12	13	400	40

Alle Maße in mm