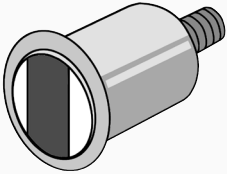
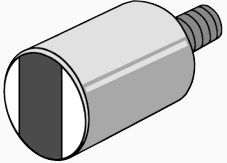


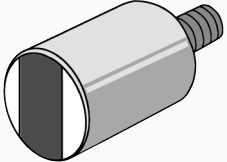
Serie CF 0
mit Kragen



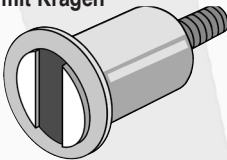
Serie CF 00
ohne Kragen



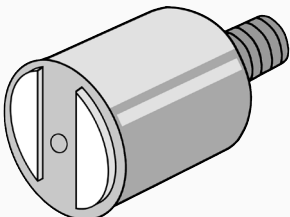
Serie CF 22 - 00
ohne Kragen mit Aluminium - Gehäuse



Serie JS
mit Kragen



Serie JS 30
ohne Kragen



Compact - und JS - Magnetsysteme werden als Einzelsysteme oder in Verbindung mit einem Gehäuse eingesetzt. Der angesetzte Gewindestift erlaubt eine Höhenregulierung der Systeme.

Einsatz: im Formen - und Maschinenbau, in Transportsystemen, in Werkzeugen als Magnetverschlüsse

Beschreibung: Magnetsystem mit Messingtiefziehülse und angesetztem Kunststoff - Gewindezapfen, Polschuhe voll verzinkt und starr eingebaut

Type 0 = mit Kragen

(dient als Anschlag)

Type 00 = ohne Kragen

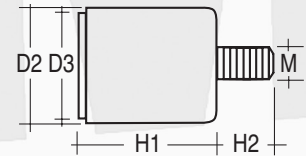
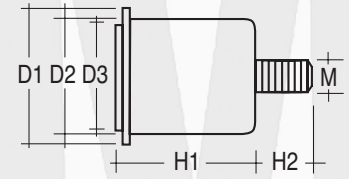
Material: Hartferrit anisotrop / Messing / Polyamid / Stahl

Befestigung: Einschrauben / Kleben / Umspritzen

Temperatur: max. 60° C

Gegenstück: Serie W und Z, Seite 82

Bestellhinweis: ab 20 Stück



Artikel	D3	D2	M	D1	H1	H2	ca.Haftkraft / kg
CF 12.0	12	12,8	M 4	16	15,5	8,5	5
CF 16.0	16	16,8	M 6	20	20	8,5	10
CF 12.00	12	12,8	M 4	-	15,5	8,5	5
CF 16.00	16	16,8	M 6	-	20	8,5	10

Beschreibung: Magnetsystem in Aluminiumgehäuse mit Gewindezapfen, max. Anzugsmoment für das Aluminiumgewinde 0,5 m x kg

Material: Hartferrit anisotrop / Aluminium / Stahl

Befestigung: Einschrauben

Temperatur: max. 60° C

Gegenstück: W 22, Seite 82

Bestellhinweis: ab 20 Stück

Artikel	D3	D2	M	D1	H1	H2	ca.Haftkraft / kg
CF 22.00	22	25	M 8	-	31	12	20

Bedingt durch den einfachen Aufbau werden JS-Systeme kostengünstig und rationell gefertigt.

Beschreibung: Kunststoffgehäuse inkl. Gewindezapfen mit eingepresstem Magnetsystem und überschlifften Polschuhen, JS 30

Magnetsystem umspritzt,

Polschuhe voll verzinkt

Material: Hartferrit anisotrop / Kunststoff / Stahl

Befestigung: Einschrauben / Umspritzen

Temperatur: max. 60° C

Gegenstück: Serie W + Z, Seite 82

Farben: Weiß, braun, schwarz, JS 30 schwarz

Bestellhinweis: ab 500 Stück, JS30 ab 10 Stück

Artikel	D3	D2	M	D1	H1	H2	ca.Haftkraft / kg
JS 4	9	11,8	M 4	14	16	10	4
JS 6	11	13,8	M 5	17	19,3	7	6
JS 30	30	33	M 12	-	38	11,5	30
JS 30 ohne Kragen							

