



Neuheiten

Die vorgestellten Magnetsysteme realisieren die Verbesserung und Weiterentwicklung bestehender Produktserien.

Durch die konsequente Umsetzung innovativer Konzeptionen und Materialien bewirken wir Vorteile in der Haptik, der Optik, der Funktionalität und der Hygiene. Realisieren Sie diese Möglichkeiten für Ihre Produktentwicklung.

Weiterentwicklungen in der MagCap - Serie

Die erfolgreiche Einführung der IN - MagCap-Serie im Möbelbau und der Automobilindustrie hat die Nachfrage nach diesem Konzept für weitere Anwendungsbereiche in der Industrie geweckt.

Elite A 5 - Neu

Aufschraub-Magnetverschluss für das qualitative hochwertige Möbeldesign.

- keine sichtbare Verschraubung
- einfache Montage
- glatte Oberflächen
- Haftkraftwirkung auf Distanz
- kein Kontakt zwischen Magnet und Gegenstück
- geräuschgedämpft
- optimierte Haptik
- herausragende Optik

(Seite 70)

Elite E 5 - Neu

Magnetverschluss entsprechend der Type Elite A, jedoch zum Einlassen in Holz. Durch die Möglichkeit des flächenbündigen Einbaus, z.B. in Schiebetüren sowie Hebeschiebetürenanlagen, erfüllt er die Anforderungen für einen modernen Beschlag. Diskret und leicht zu reinigen, ohne überstehende Rastnasen.

(Seite 70)

MagCap „2 in 1“ Türfeststeller

Magnetischer Türfeststeller im neuen Design. Eine Entwicklung für Zimmertüren, geeignet zur Wand- und Bodenmontage. Bedingt durch die multifunktionale Konzeption des Montagewinkels werden zwei Einbaumöglichkeiten umgesetzt. Hervorragendes Design in Verbindung mit optimaler Funktionalität. (Seite 71)



Aufschraubmagnetverschluss Elite 5 mit verchromter Metallkappe



Türfeststeller für die Bodenmontage ohne Polsterung mit verdecktem Magneten (Zwei in Eins)



Türfeststeller für die Wandmontage für leichte Innentüren (Zwei in Eins)



MagCap Magnetleiste „Style 110“ für kleine Utensilien



MagCap Magnetleiste „Trio“ für leichte Messer



MagCap Magnetleiste „Chef“
Professionelle Ausführung mit hoher Haftkraft

MagCap - Magnetleisten

Die Hygiene stand bei der Idee für diese Magnetleisten-Serie im Vordergrund. Die typischen Vorteile der MagCap-Konzeption kommen hier voll zum Tragen. Dies gilt sowohl für das Design, als auch für die Funktionalität. Bedingt durch geschlossene Formen ist die Reinigung dieser Magnetleisten ohne großen Aufwand möglich. Für den Einsatz im Haushalt wurden die Typen „Steel“, „Trio“ und „Soft“ entwickelt.

Den hohen Anforderungen im professionellen Bereich entspricht das Model „CHEF“ (Restaurants, Kantinen, Bäckereien, Metzgereien).

Denkbar sind weitere Anwendungsmöglichkeiten neben diesem klassischen Einsatzgebiet. (Seite 87)

Style 110 - Magnetleiste

Im Rahmen der MagCap-Serie entwickelte Magnetleiste mit abgedecktem Magnetsystem in selbstklebender Ausführung.

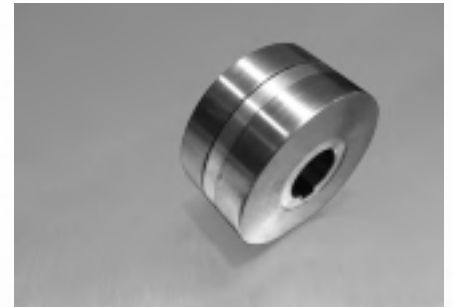
Der Einsatz ist sowohl im Sanitärbereich, z.B. in Spiegelschränken für Nagelfeilen und -scheren, als auch für den Bereich der Beschlagtechnik (Verschluß) und als Konstruktionselement in der Industrie (Filtern und Fixieren) möglich. (Seite 71 + 87)

Magnetrollen

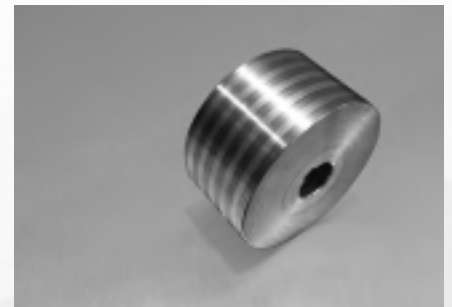
Konstruktionselement für die industrielle Fertigung. Magnetrollen der Serie MR eignen sich hervorragend für den Transport z.B. von Blechen sowie für das Ausfiltern von Fe-Teilen aus Schüttgütern.

Unterschiedliche Ausführungen hinsichtlich der Magnetsystemkonzeption (Polbreiten) sowie der verwendeten Magnetmaterialien, erlauben die Anpassung an differenzierte Aufgabenstellungen.

Neben der Haftkraft auf Kontakt bzw. Distanz können unterschiedliche Temperatureigenschaften berücksichtigt werden.



Magnetrollen zweipolig für dickere Bleche und für Distanzanwendungen Serie „RZN“ und „RZA“ (Transportieren und Filtern)



Magnetrollen mit feiner Polteilung für dünne Bleche Serie „RFN“ (Transportieren)